



# OP-KLEID KATALOG

Entwickelt, getestet und vertrauenswürdig von erfahrenen  
Chirurgen und Fachleuten

OPIV Group



*opia*

# ■ UMFANGREICHE AUSWAHL

Wir bieten 9 verschiedene Schürzenoptionen an, um den Vorlieben von Chirurgen im Operationsaal gerecht zu werden, jede Schürze mit einem anderen Stil und einer anderen Verstärkung.

# ■ VERTRAUENSWÜRDIGER SCHUTZ

Die Kittel von Opia werden nach der Norm EN 13795-1 hergestellt und bieten ein hohes Maß an Schutz. Unsere hergestellten Produkte sind latexfrei und erfüllen höchste Leistungsanforderungen.

\*Die Norm EN 13795 enthält Informationen zu den Eigenschaften von Einweg- und Mehrweg-OP-Mänteln und -Abdeckungen, die als Medizinprodukte verwendet werden, um die Übertragung von Infektionserregern zwischen Ärzten und Patienten während Operationen und anderen medizinischen Verfahren zu verhindern.



ISO 9001  
ISO 13485



MDR CE 2696  
M.2022.MDR.1002



CE 2841



ISO 13795-1  
ISO 22612  
ATCC 9372



10993-1 10993-11  
10993-3 10993-12  
10993-5 10993-15  
10993-7 10993-17  
10993-10



LEVEL I-II-III-IV

# OPIV

# HOCHLEISTUNG MIT HOHEM KOMFORT

Alle unsere OP-Mäntel sind bequem für lange Eingriffe im Operationssaal.

Sie haben hervorragende wasserdichte Eigenschaften, um Chirurgen vor Kontamination zu schützen. Sie verhindern Kreuzkontaminationen, indem sie Haare reduzieren, und sind resistent gegen Feuchtigkeit und bakterielles Eindringen. Sie bieten starken Schutz dank Ultraschallnähten.

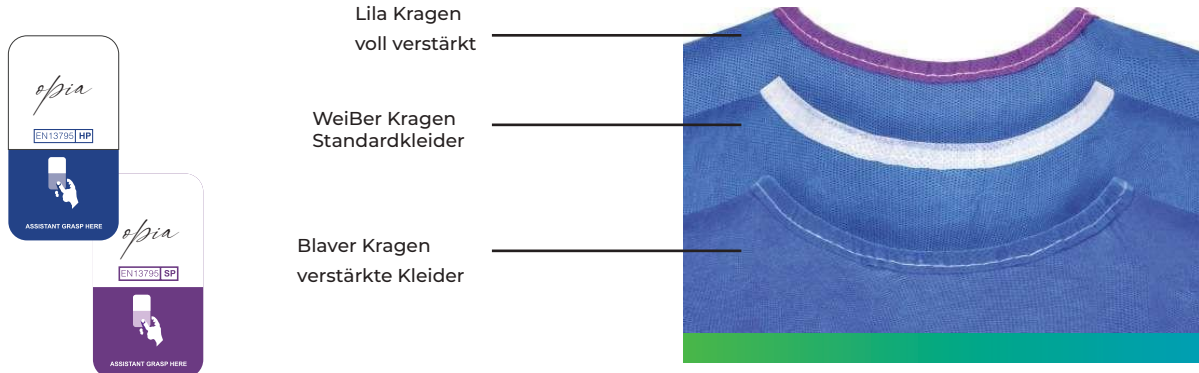
# EINFACH ZU VERWENDEN

Alle Opia OP-Mäntel sind unten farbcodiert, um die Auswahl im Operationssaal zu erleichtern. Farben; Lila, weiß und blau.

\*Lila Produktetiketten und Halsbänder stehen für sehr hohe Leistung.

\*Weiße Produktetiketten und Halsbänder sind für Standardleistung.

\*Blaue Produktetiketten und Halsbänder stehen für hohe Leistung.






# VORRANGIGE SICHERHEIT

Opia bietet das standardmäßige serielle SMMS-OP-Kittelpaket an, da die bevorzugte Kittelauswahl einzeln verpackt ist. Es bietet starken Schutz, indem es das Kontaminationsrisiko verringert.



# ISOLIERUNG SCHÜRZE

OPIA-Isolationskittel wurden entwickelt, um zu verhindern, dass Infektionskrankheiten und Krankheitserreger ihre Kleidung infizieren und auf andere übertragen. Es gibt zwei Arten von Isolationskitteln; flüssigkeitsbeständige Isolierkittel und undurchlässige Isolierkittel. Flüssigkeitsresistente Kittel weisen leichte Flüssigkeiten wie Blut und Urin ab, jedoch nur kurzzeitig, da diese nach einiger Zeit vom Kittel aufgenommen werden können. Undurchlässige Isolationskittel halten einer größeren Flüssigkeitsmenge stand und treten nicht aus dem Material aus und kontaminieren die Kleidung. Sie sind atmungsaktiv, wasserdicht, leicht und angenehm zu tragen. Gestrickte oder elastische Bündchen werden optional verwendet. Unsere Produkte können von Angehörigen des Patienten verwendet werden, Patienten, Pflegekräfte, Ärzte und Laboranten und wird als Doppelverschluss, Nackenverschluss oder Klettverschluss hergestellt.

S.No	Produktbild	Produktcode	Beschreibung des Produkts	Größe	Gsm	Farbe
01		OP-00101-01S	Die Isolationsschürze besteht, aus SS-Gewebe	S	20/25 30/40	Blau, Gelb, Weiß
02		OP-00101-02M	Die Isolationsschürze besteht, aus SS-Gewebe	M	20/25 30/40	Blau, Gelb, Weiß
03		OP-00101-03L	Die Isolationsschürze besteht, aus SS-Gewebe	L	20/25 30/40	Blau, Gelb, Weiß
04		OP-00101-04XL	Die Isolationsschürze besteht, aus SS-Gewebe	XL	20/25 30/40	Blau, Gelb, Weiß
05		OP-00101-5XXL	Die Isolationsschürze besteht, aus SS-Gewebe	2XL	20/25 30/40	Blau, Gelb, Weiß
06		OP-00101-06XXXL	Die Isolationsschürze besteht, aus SS-Gewebe	3XL	20/25 30/40	Blau, Gelb, Weiß



ISO 9001  
ISO 13485



MDR CE 2696  
M.2022.MDR.1002



CENTROCOT  
Innovation experience

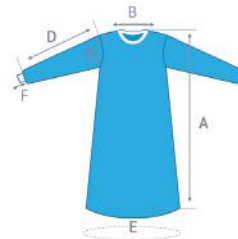
ISO 13795-1  
ISO 22612  
ATCC 9372



10993-1 10993-11  
10993-3 10993-12  
10993-5 10993-15  
10993-7 10993-17  
10993-10



LEVEL I-II-III-IV



Größe	S	M	L	XL	2XL	3XL	Toleranz
A	110	115	120	125	132	136	+/- 2
B	16	19	20	20,5	21,5	22	+/- 2
C	28	29	29,5	30	31	32	+/- 2
D	54	58	60	62	64	65	+/- 2
E	140	145	150	155	155	155	+/- 2
F	7	7	10	12	12	12	+/- 2




# ■ STANDARD-OP-KLEIDUNG

Bei chirurgischen Eingriffen kann der OPIA-Standard-Operationskittel verwendet werden. Dieses Produkt ist ein Einwegprodukt und verhindert die Übertragung von Bakterien zwischen dem Pfltegeam und dem Patienten und reduziert die mögliche Kontamination und Infektionsbildung zwischen dem Patienten und dem Pfltegeam. Das Vliesstoff (SMMS) wird chirurgisch gefaltet. Hervorragende Imprägnierung zum Schutz des Chirurgen vor Kontamination. Vermeidung von Kreuzkontamination durch Reduzierung der Haare. Beständig gegen Feuchtigkeit und bakterielles Eindringen mit seiner Barrierefunktion. Gestrickte Bündchen werden verwendet. Es wird mit einer Taille mit vier Bändern und einem Neckholder- oder Klettverschluss hergestellt.





S.No	Produktbild	Produktcode	Beschreibung des Produkts	Größe	Gsm	Farbe
01		OP-0201-01S	Hergestellt aus SMMS-Vliesstoff -Spinnvlies -Schmelzgeblasen-Schmelzgeblasen -Spinnvlies	S	35/40 45/50	Grün,medizinisches Blau
02		OP-00201-02M	Hergestellt aus SMMS-Vliesstoff -Spinnvlies -Schmelzgeblasen-Schmelzgeblasen -Spinnvlies	M	35/40 45/50	Grün,medizinisches Blau
03		OP-00201-03L	Hergestellt aus SMMS-Vliesstoff -Spinnvlies -Schmelzgeblasen-Schmelzgeblasen -Spinnvlies	L	35/40 45/50	Grün,medizinisches Blau
04		OP-00201-04XL	Hergestellt aus SMMS-Vliesstoff -Spinnvlies -Schmelzgeblasen-Schmelzgeblasen -Spinnvlies	XL	35/40 45/50	Grün,medizinisches Blau
05		OP-00201-05 2XL	Hergestellt aus SMMS-Vliesstoff -Spinnvlies -Schmelzgeblasen-Schmelzgeblasen -Spinnvlies	2XL	35/40 45/50	Grün,medizinisches Blau
06		OP-00201-06 3XL	Hergestellt aus SMMS-Vliesstoff -Spinnvlies -Schmelzgeblasen-Schmelzgeblasen -Spinnvlies	3XL	35/40 45/50	Grün,medizinisches Blau



ISO 9001  
ISO 13485



MDR CE 2696  
M.2022.MDR.1002



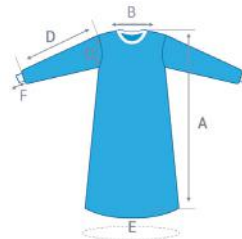
ISO 13795-1  
ISO 22612  
ATCC 9372



10993-1 10993-11  
10993-3 10993-12  
10993-5 10993-15  
10993-7 10993-17  
10993-10




LEVEL HI-III-IV



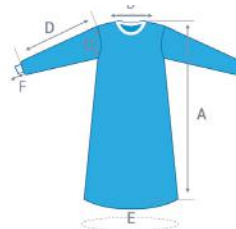
Größe	S	M	L	XL	2XL	3XL	Toleranz
A	110	115	120	125	132	138	+/- 2
B	18	19	20	20,5	21,5	22	+/- 2
C	28	29	29,5	30	31	32	+/- 2
D	54	58	60	62	64	65	+/- 2
E	140	145	150	155	155	155	+/- 2
F	7	7	10	12	12	12	+/- 2

# ■ VERSTÄRKTE EIN- WEG-OP-KLEIDUNG

S.No	Produktbild	Produktcode	Beschreibung des Produkts	Größe	Gsm	Farbe
01		OP-00202-01S	Hergestellt aus SMS +PE -Vliesstoff -Spinnvlies -Schmelzgeblasen-Spinnvlies-Polyethylen	S	46/51	Blau
02		OP-00202-02M	Hergestellt aus SMS +PE -Vliesstoff -Spinnvlies -Schmelzgeblasen-Spinnvlies-Polyethylen	M	46/51	Blau
03		OP-00202-03L	Hergestellt aus SMS +PE -Vliesstoff -Spinnvlies -Schmelzgeblasen-Spinnvlies-Polyethylen	L	46/51	Blau
04		OP-00202-04XL	Hergestellt aus SMS +PE -Vliesstoff -Spinnvlies -Schmelzgeblasen-Spinnvlies-Polyethylen	XL	46/51	Blau
05		OP-00202-05 2XL	Hergestellt aus SMS +PE -Vliesstoff -Spinnvlies -Schmelzgeblasen-Spinnvlies-Polyethylen	2XL	46/51	Blau
06		OP-00202-06 3XL	Hergestellt aus SMS +PE -Vliesstoff -Spinnvlies -Schmelzgeblasen-Spinnvlies-Polyethylen	3XL	46/51	Blau

ISO 9001  
ISO 13485MDR CE 2696  
M.2022.MDR.1002ISO 13795-1  
ISO 22612  
ATCC 937210993-1 10993-11  
10993-3 10993-12  
10993-5 10993-15  
10993-7 10993-17  
10993-10

LEVEL I-II-III-IV



Größe	S	M	L	XL	2XL	3XL	Toleranz
A	110	115	120	125	132	136	+/- 2
B	18	19	20	20,5	21,5	22	+/- 2
C	28	29	29,5	30	31	32	+/- 2
D	54	58	60	62	64	65	+/- 2
E	140	145	150	155	155	155	+/- 2
F	7	7	10	12	12	12	+/- 2


Der OPIA-verstärkte OP-Kittel kann bei chirurgischen Eingriffen verwendet werden. Dieses Produkt ist ein Einwegprodukt und verhindert die Übertragung von Bakterien zwischen dem Pflorgeteam und dem Patienten. Es reduziert mögliche Kontaminationen und Infektionen zwischen dem Patienten und dem Pflorgeteam. Es gibt eine extra verstärkte Schicht an Armen und Brust. Der Vliesstoff (SMS +PE) hat Ultraschallnähte und ist chirurgisch gefaltet. Hervorragende Imprägnierung zum Schutz des Chirurgen vor Kontamination, Verhinderung von Kreuzkontamination durch Reduzierung der Haare, widerstandsfähig gegen Feuchtigkeit und Bakterien durchdringung durch Barrierefunktion gestrickte Bündchen werden verwendet.



A photograph of a surgeon in a blue surgical cap and mask, wearing blue scrubs, performing an operation on a patient. The patient is lying on a table, and the surgeon is leaning over them. The image is partially obscured by a dark green horizontal band containing white text.

# VOLLSTÄNDIG VERSTÄRKTE OP-KLEIDUNG

Der vollständig verstärkte OPIA-Mantel kann bei chirurgischen Eingriffen verwendet werden. Es ist ein Einwegartikel und verhindert die Übertragung von Bakterien zwischen dem Pflegeteam und dem Patienten. SMMS + PE-Folie ist ultraschallgeschweißt und chirurgisch gefaltet. Es hat eine ausgezeichnete wasserdichte Eigenschaft, um Chirurgen vor Kontamination zu schützen. Es verhindert die Kreuzkontamination durch Reduzierung von Fuseln. Durch seine Barriereeigenschaft ist es flüssigkeitsbeständig. Es ist beständig gegen Feuchtigkeit und bakterielles Eindringen und enthält keine giftigen Substanzen. Es werden Strickbündchen verwendet, die mit vier Bindebändern in der Taille und einem Bindeband im Nacken oder mit Klettverschluss hergestellt werden.

S.No	Produktbild	Produktcode	Beschreibung des Produkts	Größe	Gsm	Farbe
01		OP-00203-01S	Hergestellt aus SMMS +PE -Vliesstoff -Spinnvlies -Schmelzgeblasen-Schmelzgeblasen-Spinnvlies-Polyethylen	S	55/60	Blau, grün medizinische blau
02		OP-00203-02M	Hergestellt aus SMMS +PE -Vliesstoff -Spinnvlies -Schmelzgeblasen-Schmelzgeblasen-Spinnvlies-Polyethylen	M	55/60	Blau, grün medizinische blau
03		OP-00203-03L	Hergestellt aus SMMS +PE -Vliesstoff -Spinnvlies -Schmelzgeblasen-Schmelzgeblasen-Spinnvlies-Polyethylen	L	55/60	Blau, grün medizinische blau
04		OP-00203-04XL	Hergestellt aus SMMS +PE -Vliesstoff -Spinnvlies -Schmelzgeblasen-Schmelzgeblasen-Spinnvlies-Polyethylen	XL	55/60	Blau, grün medizinische blau
05		OP-00203-05 2XL	Hergestellt aus SMMS +PE -Vliesstoff -Spinnvlies -Schmelzgeblasen-Schmelzgeblasen-Spinnvlies-Polyethylen	2XL	55/60	Blau, grün medizinische blau
06		OP-00203-06 3XL	Hergestellt aus SMMS +PE -Vliesstoff -Spinnvlies -Schmelzgeblasen-Schmelzgeblasen-Spinnvlies-Polyethylen	3XL	55/60	Blau, grün medizinische blau



ISO 9001  
ISO 13485



MDR CE 2696  
M.2022.MDR.1002



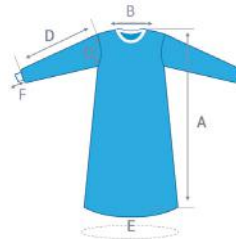
ISO 13795-1  
ISO 22612  
ATCC 9372



10993-1 10993-11  
10993-3 10993-12  
10993-5 10993-15  
10993-7 10993-17  
10993-10




LEVEL II-III-IV



Größe	S	M	L	XL	2XL	3XL	Toleranz
A	110	115	120	125	132	138	+/- 2
B	48	49	50	50,5	51,5	52	+/- 2
C	28	29	29,5	30	31	32	+/- 2
D	54	58	60	62	64	65	+/- 2
E	140	145	150	155	155	155	+/- 2
F	7	7	10	12	12	12	+/- 2

# BIFLEX OP-KLEIDUNG

S.No	Produktbild	Produktcode	Beschreibung des Produkts	Größe	Gsm	Farbe
01		OP-00205-01S	PP+Spunlace (Vliesstoff)	S	40/50	Blau
02		OP-00205-02M	PP+Spunlace (Vliesstoff)	M	40/50	Blau
03		OP-00205-03L	PP+Spunlace (Vliesstoff)	L	40/50	Blau
04		OP-00205-04XL	PP+Spunlace (Vliesstoff)	XL	40/50	Blau
05		OP-00205-05 2XL	PP+Spunlace (Vliesstoff)	2XL	40/50	Blau
06		OP-00205-06 3XL	PP+Spunlace (Vliesstoff)	3XL	40/50	Blau



ISO 9001  
ISO 13485



MDR CE 2696  
M.2022.MDR.1002



CENTROCOT

Innovation experiences

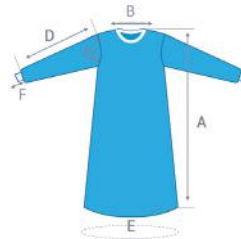
ISO 13795-1  
ISO 22612  
ATCC 9372



10993-1 10993-11  
10993-3 10993-12  
10993-5 10993-15  
10993-7 10993-17  
10993-10



LEVEL I-II-III-IV



Größe	S	M	L	XL	2XL	3XL	Toleranz
A	110	115	120	125	132	136	+/- 2
B	18	19	20	20,5	21,5	22	+/- 2
C	28	29	29,5	30	31	32	+/- 2
D	54	58	60	62	64	65	+/- 2
E	140	145	150	155	155	155	+/- 2
F	7	7	10	12	12	12	+/- 2

Unsere OPIA biflex OP-Mäntel sind mit einer Spinnvlies-Einlage versehen, deren Saugfähigkeit durch die hydrophile Anwendung stark beschleunigt wird; Die Mikroprägung wird durch heiss geschmolzenen Laminieren, gravierten, Barrierefolie hergestellt. Es wird in 2 Schichten hergestellt. Die Stoffe unserer Biflex OP-Mäntel bieten durch ihre hohe Saugfähigkeit Schutz, indem sie die Flüssigkeit sehr schnell aufnehmen und in der Barrierschicht halten. Es ist beständig gegen Feuchtigkeit und bakterielles Eindringen und enthält keine giftigen Substanzen. Gestrickte Manschetten werden verwendet Sie werden mit vier Bändern in der Taille, einem Band am Hals oder mit Klettverschluss hergestellt Unsere biflex OP-Kittelstoffe werden gemäß den Normen EN 13795 hergestellt. Es wird mindestens 2-mal über den in der OP-Umgebung zu erreichenden Mindestgrenzwerten produziert. Es übertrifft die Testkriterien der EN 13795




# UROLOGIE-KLEIDUNG

Unsere OPIA Urologiekittel sind Einwegkleidung. Hybridgewebe PP-Spinnvlies + PE-Folie (Biflex) Ultraschallverschweißt, ergonomisch, für eine bequeme Sitzposition des Operators konzipiert, flüssigkeitsresistent durch Barrierefunktion. Unsere Stoffe in unseren Urologie-OP-Mänteln bieten durch ihre hohe Saugfähigkeit Schutz, indem sie die Flüssigkeit sehr schnell aufnehmen und in der Barrierschicht halten, sie sind resistent gegen Feuchtigkeit und das Eindringen von Bakterien und enthalten keine giftigen Substanzen. Das Bündchen der Schürze ist gestrickt, es ist kompatibel mit OP- Handschuhen, verhindert das Verrutschen des Handschuhs. Es wird mit vier Bändern in der Taille und einem Band im Nacken oder mit Klettverschluss hergestellt





S.No	Produktbild	Produktcode	Beschreibung des Produkts	Größe	Gsm	Farbe
01		OP-00204-01S	SMMS + Hybridgewebe PP Spunbond + PE-Folie Biflex	S	60	Grün, medizinische blau
02		OP-00204-02M	SMMS + Hybridgewebe PP Spunbond + PE-Folie Biflex	M	60	Grün, medizinische blau
03		OP-00204-03L	SMMS + Hybridgewebe PP Spunbond + PE-Folie Biflex	L	60	Grün, medizinische blau
04		OP-00204-04 XL	SMMS + Hybridgewebe PP Spunbond + PE-Folie Biflex	XL	60	Grün, medizinische blau
05		OP-00204-05 2XL	SMMS + Hybridgewebe PP Spunbond + PE-Folie Biflex	2XL	60	Grün, medizinische blau
06		OP-00204-06 3XL	SMMS + Hybridgewebe PP Spunbond + PE-Folie Biflex	3XL	60	Grün, medizinische blau



ISO 9001  
ISO 13485



MDR CE 2696  
M.2022.MDR.1002



CENTROCOT  
Innovation experience

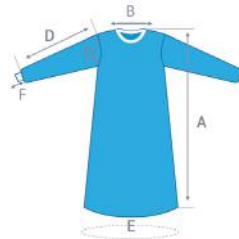
ISO 13795-1  
ISO 22612  
ATCC 9372



10993-1 10993-11  
10993-3 10993-12  
10993-5 10993-15  
10993-7 10993-17  
10993-10




LEVEL I-II-III-IV



Größe	S	M	L	XL	2XL	3XL	Toleranz
A	110	115	120	125	132	136	+/- 2
B	18	19	20	20,5	21,5	22	+/- 2
C	28	29	29,5	30	31	32	+/- 2
D	54	58	60	62	64	65	+/- 2
E	140	145	150	155	155	155	+/- 2
F	7	7	10	12	12	12	+/- 2

# CHEMOTHERAPIE-KLEIDUNG

Unsere OPIA-Chemotherapiekittel sind aufgrund der breiten Palette von Optionen, die wir unseren Kunden bieten, die fortschrittlichsten medizinischen Textilien. Ultraschallnähte, Klebebandnähte sind in einer Reihe von Stoffen von 50 g/m<sup>2</sup> bis 60 g/m<sup>2</sup> für die richtige Dicke je nach Nutzungsumgebung erhältlich aus polybeschichtetem Polypropylen mit verklebten Nähten gemäß den Richtlinien von USP 800. Verfügt über einen Haken und Loop-Neck-Muster für verstellbaren und sicheren Halt Strickbündchen für Komfort und Schutz. Die Manschetten sind kompatibel mit OP-Handschuhen und verhindern ein Verrutschen des Handschuhs. Es sollte vier Taille binden. Materialien und Nähte wurden gegen 11 Chemotherapeutika getestet

S.No	Produktbild	Produktcode	Beschreibung des Produkts	Größe	Gsm	Farbe
01		OP-00206-01S	SMMS / SMS +PE	S	55/60	Blau, Gelb, Medizinische blau
02		OP-00206-02M	SMMS / SMS +PE	M	55/60	Blau, Gelb, Medizinische blau
03		OP-00206-03L	SMMS / SMS +PE	L	55/60	Blau, Gelb, Medizinische blau
04		OP-00206-04 XL	SMMS / SMS +PE	XL	55/60	Blau, Gelb, Medizinische blau
05		OP-00206-05 2XL	SMMS / SMS +PE	2XL	55/60	Blau, Gelb, Medizinische blau
06		OP-00206-06 3XL	SMMS / SMS +PE	3XL	55/60	Blau, Gelb, Medizinische blau



ISO 9001  
ISO 13485



MDR CE 2696  
M.2022.MDR.1002



CENTROCOT  
Innovation experience

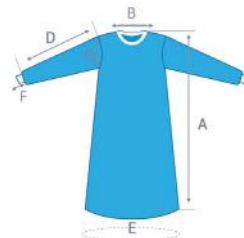
ISO 13795-1  
ISO 22612  
ATCC 9372



10993-1 10993-11  
10993-3 10993-12  
10993-5 10993-15  
10993-7 10993-17  
10993-10



LEVEL I-II-III-IV



Größe	S	M	L	XL	2XL	3XL	Toleranz
A	110	115	120	125	132	136	+/- 2
B	18	19	20	20,5	21,5	22	+/- 2
C	28	29	29,5	30	31	32	+/- 2
D	54	58	60	62	64	65	+/- 2
E	140	145	150	155	155	155	+/- 2
F	7	7	10	12	12	12	+/- 2



# ■ EINWEG OBEREN UND UNTEREN SETS

Die OPIA Basic Einweg-Wärmejacke mit langen Ärmeln hält Ihr Krankenhauspersonal warm, schützt es vor leichten Flüssigkeitsspritzern und lässt es in den kühleren offenen Bereichen der Gesundheitseinrichtung oder des Operationssaals professionell aussehen. Unser 35–40 g/m<sup>2</sup>


SS/SMMS-Gewebe sorgt für dynamische Kühlung und Feuchtigkeitsmanagement, um sicherzustellen, dass es sich an die Umgebungsbedingungen anpasst. Es ist extrem flüssigkeitsbeständig und atmungsaktiv.

Die Jacke verfügt über einen Strickkragen und Bündchen für zusätzlichen Komfort und um zu verhindern, dass die Ärmel aufrollen. Auf der praktischen Seite sind außerdem drei verstärkte Taschen integriert.

Zu guter Letzt gibt es Knöpfe an der Jacke zum einfachen Anbringen. Erhältlich in einer Vielzahl von Farben und in einer großen Auswahl an Größen von S bis 3XL.

Die wärmende Einweg-Langarmjacke ist Teil eines breiteren Portfolios an Einweg-Schutzkleidung, die zum Schutz und Komfort Ihrer Mitarbeiter beiträgt.



S.No	Produktbild	Produktcode	Beschreibung des Produkts	Größe	Gsm	Farbe
01		OPJ-00101-S	SMS	S	35	Blau
02		OPJ-00101-M	SMS	M	35	Blau
03		OPJ-00101-L	SMS	L	35	Blau
04		OPJ-00101-XL	SMS	XL	35	Blau
05		OPJ-00101-2XL	SMS	2XL	35	Blau
06		OPJ-00101-3XL	SMS	3XL	35	Blau



ISO 9001  
ISO 13485



MDR CE 2696  
M.2022.MDR.1002



CENTROCOT  
Innovation experience

ISO 13795-1  
ISO 22612  
ATCC 9372



10993-1 10993-11  
10993-3 10993-12  
10993-5 10993-15  
10993-7 10993-17  
10993-10



LEVEL I-II-III-IV

Größe	OBEREN		UNTERE	
	LÄNGE	BRUST	LÄNGE	BREITE
S	73	58.5	107	45
M	74.5	60	108	49
L	76	63	109	53
XL	77.5	66	110	57
2XL	79	72	112	61
3XL	80.5	78	115	74.5




Die OPIA Basic Einweg-Wärmejacke mit langen Ärmeln hält Ihr Krankenhauspersonal warm, schützt vor leichten Flüssigkeitsspritzern und lässt es in den kühleren Bereichen offen der Gesundheitensellsm2/ und Feuchtigkeitsmanagement, wodurch es sich an die Umgebungsbedingungen anpasst. Es ist extrem flüssigkeitsbeständig und atmungsaktiv. Die Jacke verfügt über einen Strickkragen und Bündchen für zusätzlichen Komfort und um zu verhindern, dass die Ärmel aufrollen. Auf der praktischen Seite sind außerdem drei verstärkte Taschen integriert. Zu guter letzt gibt es Knöpfe an der Jacke zum einfachen Anbringen. Erhältlich in Vielzahl aller Farben und eine große Auswahl an Größen von S bis XXXL

Die wärmende Einweg-Langarmjacke ist Teil eines breiter- \* en Portfolios an Einweg-Schutzkleidung, die zum Schutz und .Komfort Ihrer Mitarbeiter möglich ist

## ■ EINWEG-MEDIZINISCHE JACKE

*opia*

S.No	Produktbild	Produktcode	Beschreibung des Produkts	Größe	Gsm	Farbe
01		OPJ-00101-UNX-S	SMS	S	35	Blau,Weiß
02		OPJ-00101-UNX-M	SMS	M	35	Blau,Weiß
03		OPJ-00101-UNX-L	SMS	L	35	Blau,Weiß
04		OPJ-00101-UNX-XL	SMS	XL	35	Blau,Weiß
05		OPJ-00101-UNX-2XL	SMS	2XL	35	Blau,Weiß
06		OPJ-00101-UNX-3XL	SMS	3XL	35	Blau,Weiß



ISO 9001  
ISO 13485



MDR CE 2696  
M.2022.MDR.1002



ISO 13795-1  
ISO 22612  
ATCC 9372



10993-1 10993-11  
10993-3 10993-12  
10993-5 10993-15  
10993-7 10993-17  
10993-10




LEVEL I-II-III-IV

# EINWEG- LABORJACKE

Der antistatische Laborkittel OPIA SMS besteht aus SMS-Vlies, um die Oberfläche abzudecken und vor chemischen Flüssigkeiten zu schützen. Es hat Ultraschallnähte. Hervorragend wasserdicht, um Labormitarbeiter vor Kontamination zu schützen. Verhindern von Kreuzkontaminationen durch Reduzieren von Flusen. Es ist beständig gegen Feuchtigkeit und das Eindringen von Bakterien. Die Jacke verfügt über einen Strickkragen und Bündchen für zusätzlichen Komfort und um zu verhindern, dass die Ärmel aufrollen. Ebenfalls auf der praktischen Seite sind drei verstärkte Taschen integriert. Die Jacke verfügt über Druckknöpfe zum einfachen Anziehen. Erhältlich in einer Vielzahl von Farben und einer großen Auswahl an Größen von S bis 3XL. Dieser atmungsaktive Laborkittel eignet sich für den Einsatz in Lebensmittelverarbeitungsbetrieben, Zahnkliniken, Labors und mehr und schützt die Kleidung des Trägers vor möglichen Flüssigkeitsspritzern, Barrieren und bietet hervorragenden Schutz





S.No	Produktbild	Produktcode	Beschreibung des Produkts	Größe	Gsm	Farbe
01		OPJ-00101-00 S	SMS	S	55/60	Blau,Weiß
02		OPJ-00101-00 M	SMS	M	55/60	Blau,Weiß
03		OPJ-00101-00 L	SMS	L	55/60	Blau,Weiß
04		OPJ-00101-00 XL	SMS	XL	55/60	Blau,Weiß
05		OPJ-00101-00 2XL	SMS	2XL	55/60	Blau,Weiß
06		OPJ-00101-00 3XL	SMS	3XL	55/60	Blau,Weiß



ISO 9001  
ISO 13485



MDR CE 2696  
M.2022.MDR.1002



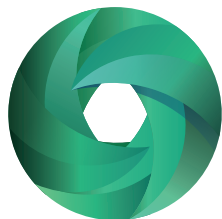
ISO 13795-1  
ISO 22612  
ATCC 9372



10993-1 10993-11  
10993-3 10993-12  
10993-5 10993-15  
10993-7 10993-17  
10993-10



LEVEL I-II-III-IV



OPIV  
Group



 SCAN ME



[opiamedical.eu](http://opiamedical.eu)